

L'AGENDA  
ÉCONOMIE

## ECKBOLSHEIM

Portes ouvertes au  
CFAI Alsace

► **SAMEDI 28 MARS.** Clemessey, Flender, Gaggenau, Messier Bugatti Dowty, Sasi, SEW Usocom, Siemens, Trumpf Machines et d'autres entreprises industrielles participeront aux portes ouvertes du CFAI Alsace. Près de 100 offres d'apprentissage seront présentées aux jeunes en BAC PRO, BTS et Titre d'Ingénieur dans les domaines de la mécanique industrielle, de l'usinage, de la chaudronnerie, de la maintenance industrielle et des systèmes automatisés, de l'électrotechnique, de l'informatique et des réseaux. À cette occasion, le public pourra également visiter les ateliers, rencontrer des apprentis, des professionnels et découvrir des métiers industriels qui recrutent. De 9 h à 16 h au centre d'Eckbolsheim, 6 rue Ettore-Bugatti. Renseignements au ☎03 88 37 22 04 ou info@cfa-alsace.fr

## EXPORT

Mission de  
prospection  
au Canada et  
aux États-Unis

► **LUNDI 30 MARS.** Date limite pour s'inscrire à la mission de prospection qu'organise CCI Alsace Export du 8 au 12 juin au Canada et aux États-Unis. Secteurs porteurs au Canada et aux États-Unis : TIC, énergies, industrie viticole, agroalimentaire, aéronautique et transports terrestres, biotechnologies... Inscription obligatoire. Contact : Christophe Antoine ☎03 88 76 42 38 c.antoine@alsace.cci.fr

## LINGOLSHEIM

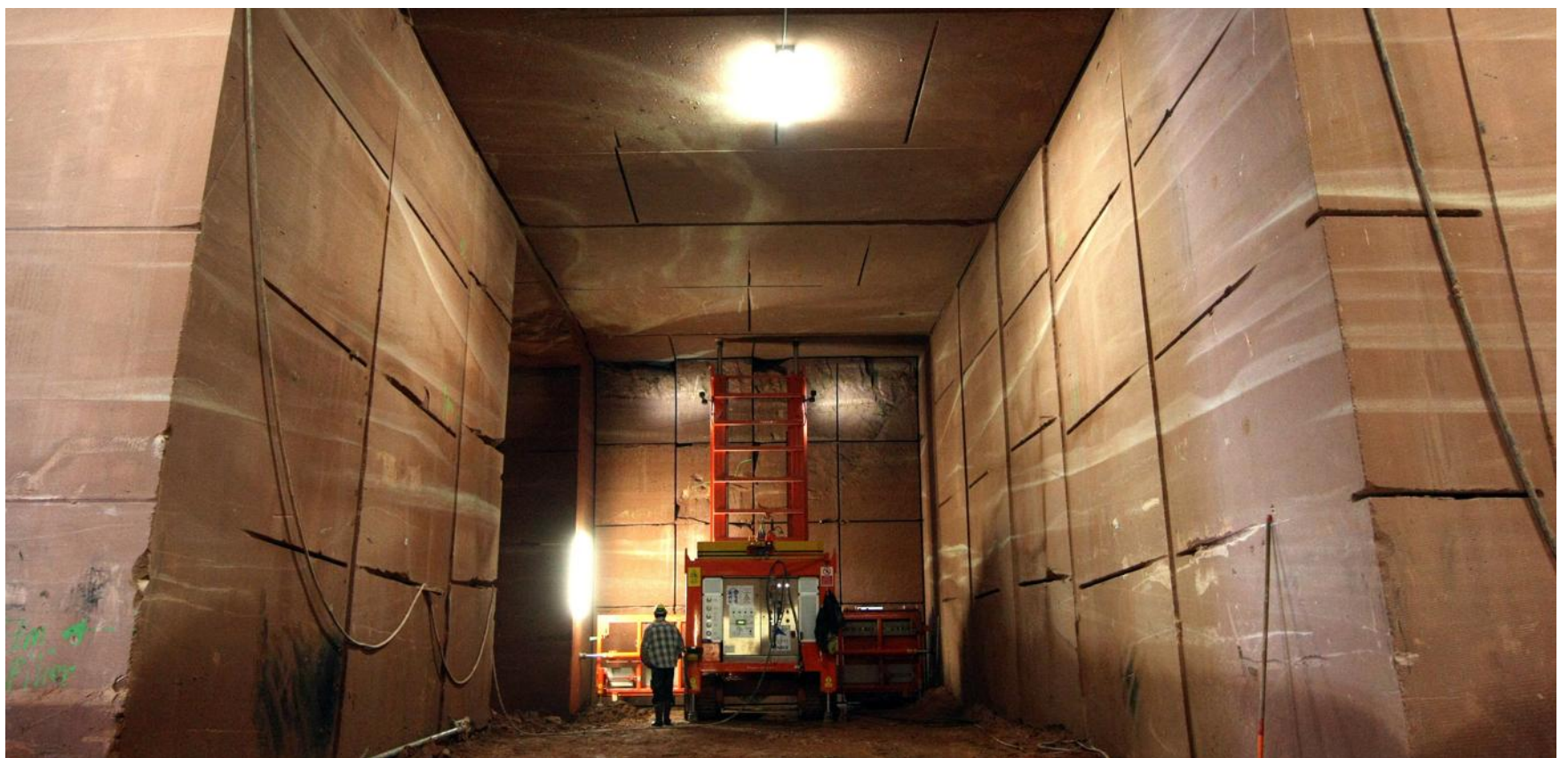
Apéro du  
Management  
chez Octapharma

► **LUNDI 30 MARS.** Alsace Management Initiative propose un nouvel Apéro du Management sur le thème « L'intégration de jeunes talents internationaux pour préparer l'avenir de l'entreprise » (à 18 h chez Octapharma, 72 rue du Maréchal-Foch à Lingolsheim). Participation payante, gratuite pour les membres d'AMI. Inscription avant le 26 mars : contact@aperosdumanagement.com

## STRASBOURG

E-réputation : les  
nouveaux chemins  
de l'influence ?

► **JEUDI 9 AVRIL.** La CCI de Région Alsace invite à une conférence de Jacques Breillat, directeur scientifique de l'Institut supérieur de l'e-réputation, sur le thème « E-réputation : les nouveaux chemins de l'influence ? » (de 17 h 30 à 19 h à la CCI, 10 place Gutenberg à Strasbourg). Pour aller plus loin, la CCI propose également une journée de formation pratique sur le même thème le lendemain, vendredi 10 avril. Contact : Geneviève Siat-Ganière g.gagnière@alsace.cci.fr



La carrière Loegel Rothbach dispose d'une autorisation d'une durée de trente ans pour exploiter le grès en souterrain, avec soutènement naturel. Cette couche de roche sédimentaire en profondeur est plus dure que l'étage supérieur, car elle contient 70 % de grains de quartz et moins d'argile. PHOTOS DNA - LAURENT RÉA

**ROTHBACH** Nouvelle approche commerciale à la carrière Loegel

# Toutes les nuances de grès

Sciés en douceur au cœur des Vosges du Nord, les blocs de grès de la carrière Loegel Rothbach résultent d'une exploitation souterraine unique en son genre. La famille exploitante veut relancer commercialement ce matériau identitaire, écologique et pouvant épouser l'œil contemporain.

L'exploitation de la carrière de Rothbach, réouverte en 1964 par Charles Loegel, le père de la gérante actuelle Francine Loegel, est souterraine depuis 2012. Mais il n'est pas nécessaire d'emprunter un ascenseur ou une longue descente pour y accéder. Au pied du front de taille de quelque 50 mètres de hauteur, couronné de pins, trois ouvertures béantes permettent d'accéder de plain-pied aux postes d'exploitation capables de débiter 20 000 tonnes par an du précieux grès, taillé dans une veine dure de 6 à 10 m d'épaisseur. La fameuse roche sédimentaire attend là depuis des dizaines de millions d'années...

## Un audacieux tournant technologique

Au bout d'énormes couloirs en impasse, bien éclairés, des haveuses électriques découpent tranquillement des blocs d'une masse unitaire de 24 tonnes. Après sciage sur trois mètres de profondeur des quatre côtés accessibles, des coussins métalliques emplis d'eau sous pression sont insérés dans les traits de coupe. Il suffit de les gonfler légèrement pour fendre la masse à l'arrière. Les carriers de Haute Égypte utilisaient déjà pareil procédé pour extraire leurs obélisques. Mais ils ne disposaient pas des puissantes tractopelles qui pren-



Une machine à commande numérique 5 axes complète l'outillage traditionnel.

nent le relais pour emmener au jour le parallélépipède. Toujours en douceur puisqu'ici l'explosif est désormais proscrit : moins de dégâts, moins de pertes, moins de fractures cachées dans la pierre. Les Loegel ne jurent que par la scie ! À charge pour les compagnons carriers de débiter le bloc brut dans tous les volumes imaginables : marche, couverture, dalle, vasque, fontaine, éléments architectoniques, colonnes... Et même des pieds de table au décor contemporain, une nouveauté du catalogue. L'équipe de la carrière répond sur mesure à toutes les

attentes des architectes ou des maîtres d'ouvrages. Mais elle s'efforce aussi de valoriser elle-même par la taille mécanique et manuelle un maximum de produits, dans une gamme de 300 références.

### Toujours épargner la pierre

Sur les quelque 20 salariés de l'entreprise, neuf appartiennent à la famille Loegel. Sous la conduite tenace et courageuse de Francine Loegel depuis une quarantaine d'années. Pas tout à fait un choix personnel pour la jeune femme lorsqu'elle est désignée gérante par son père à l'âge de 18 ans. Dans un monde plutôt masculin et sur un marché pas facile, la discrète patronne a fait face, pilotant avec sa fratrie un audacieux tournant technologique. Déjà à l'époque de Charles Loegel, fou de machines et d'innovation, la famille avait étonné le monde des carrières en introduisant la découpe par jet d'eau. Toujours dans le but d'épargner la pierre.

« Dans les années 2000, nous nous sommes rendu compte qu'il ne serait plus possible de valoriser ou d'évacuer la masse de matériaux de moindre qualité que nous avions sur le site. D'où l'idée d'exploiter exclusivement en sous-sol la seule couche de qualité supérieure », explique la diri-

te un souffle nouveau. Il a marqué son arrivée par une vidéo promotionnelle sous le titre gentiment provocateur « 50 nuances de grès ».

Mais au-delà du clin d'œil, il va aider à la structuration et à la modernisation du catalogue. Fabrice Stroh affirme vivre son « tournant de carrière » comme un retour aux sources identitaires, dans une Alsace qu'il préfère à tous les bétons du monde.

Ayant récemment fait l'acquisition d'une tailleuse à commande numérique 5 axes ultramoderne, Loegel est en capacité de plier ses blocs à toutes les fantaisies des concepteurs. L'outillage diamanté de la machine permet de proposer des motifs de taille s'affranchissant totalement du ciseau, de la massette ou de la boucharde. Même si ces outils de tradition sont utilisés quotidiennement à Rothbach.

Entre le sur-mesure et les produits standardisés, Francine Loegel espère convaincre un marché un peu trop fasciné par les matériaux nouveaux : « Nous devons convaincre les architectes et les collectivités. Et ce n'est pas facile ! Mais nous avons toujours exporté à peu près 50 % de notre chiffre d'affaires dans le bassin rhénan. On ne vend de grès que dans les régions qui le connaissent et en possèdent dans le sous-sol », explique l'exploitante de Rothbach. ■

ANTOINE LATHAM

► Comme elle le fait deux fois par an, la carrière ouvrira ses portes au public le 7 juin.



Francine Loegel et Fabrice Stroh qui, issu du béton, vient apporter sa connaissance du marché.